



# ドライブドア 利用マニュアル

～ 請求～入金編 ～

# ドライブドア 利用マニュアル(請求～入金編)

本マニュアルでは、請求書へ前月請求情報、入金情報を表示する利用者様を対象とし、請求書発行業務から入金業務、翌月の請求書発行業務までの一連の流れを説明します。

## 1.請求書発行～入金までの流れ

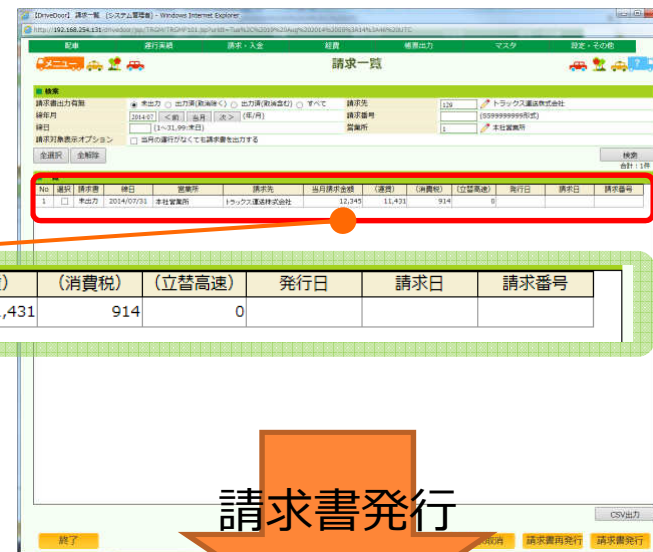
- 1-1.請求書発行
- 1-2.入金伝票入力
- 1-3.請求書発行（翌月以降）

請求一覧画面の基本的な使い方は、運用マニュアルでご確認ください。

# 1.請求書発行～入金までの流れ

## 1-1.請求書発行

請求一覧、請求明細より「請求書発行」を実施します。



No	選択	請求書	締日	営業所	請求先	当月請求金額	(運賃)	(消費税)	(立替高速)	発行日	請求日	請求番号
1	<input type="checkbox"/>	未出力	2014/07/31	本社営業所	トラック運送株式会社	12,345	11,431	914	0			

### 【POINT】

請求書へ表示される内容は、レイアウト毎に異なります。取引先マスタの請求書タイプにて「前月残有」と記載されているレイアウトを選択する事で前月の請求、入金情報を表示するタイプのレイアウトが使用できます。

※2014年8月現在、以下の3タイプとなります。

02、03、04

前月請求・入金情報



前月御請求金額	ご入金額	調整額	相殺額	繰越金額	当月売上額	消費税	その他実費	当月分請求額	今回御請求金額計
0	0	0	0	0	11,431	914	0	12,345	12,345

# 1.請求書発行～入金までの流れ

## 1-2.入金伝票登録

請求済みの取引先より入金があった場合に、入金伝票の登録を行います。

### ■ 主要項目の説明

伝票年月日	入金日を入力します。
担当者	登録した担当者を指定します
取引先	取引先を指定します。
摘要	任意のメモです。
現金・振込・手形・小切手	実際の、入金金額を入力します。 例)振込の場合、通帳の金額
振込手数料	振込手数料が差し引いて入金された場合に、振込手数料を入力します。
調整	何かしらの理由により請求と入金に差異が発生した場合に、調整金額を入力します。
相殺	請求金額に対して取引先側からの請求により相殺が発生した場合に、相殺金額を入力します。
合計	入金金額と、振込手数料、調整、相殺の金額を合計した金額を表示します。 本金額が、「請求金額」と一致していれば実質、残金がない状態となります。

入金支払伝票登録

伝票種別	<input checked="" type="radio"/> 入金伝票 <input type="radio"/> 支払伝票
伝票番号	N140800120
伝票年月日 *	2014/08/19
担当者 *	sysadmin システム管理者
取引先 *	129 トラックス運送株式会社
摘要	
現金	0円
振込	12,340円
振込手数料	0円
調整	5円
手形	0円
相殺	0円
小切手	0円
合計	12,345円

登録 削除

# 1.請求書発行～入金までの流れ

## 1-3.請求書発行（翌月以降）

翌年度の請求書を発行します。入金伝票が入力されていれば、入力済の伝票を集計し、請求書に反映します。

### 【POINT】

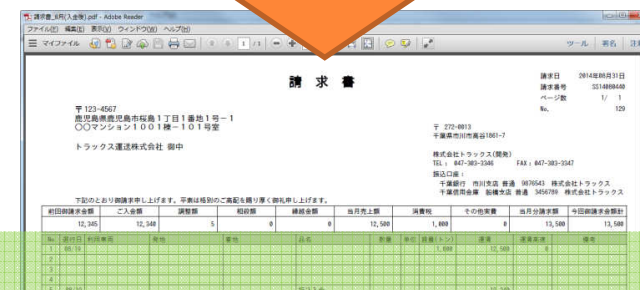
- ・ 前のご請求金額は、直近の請求書から取得、表示します。
- ・ 入金情報(ご入金額、調整額、相殺額)は、請求書の締日を基準に、1か月前までに入金された情報を全て集計して表示します。

例)2014年8月の末日締めの場合、

入金日が2014年8月1日から2014年8月31日の伝票を集計

■ 主要項目の説明  
(レイアウトにより項目名が変更されている場合があります)

前のご請求金額	前回請求書の税込金額
ご入金額	入金伝票の「振込」「現金」「手形」「小切手」「振込手数料」の合計
調整額	入金伝票の「調整」
相殺額	入金伝票の「相殺」
繰越金額	前のご請求金額 - ご入金額 - 調整額 - 相殺額



【入金伝票が「なし(未入力)」の場合】

前回御請求金額	ご入金額	調整額	相殺額	繰越金額	当月売上額	消費税	その他実費	当月分請求額	今回御請求金額計
12,345	0	0	0	12,345	12,500	1,000	0	13,500	25,845

【入金伝票が「あり(入力済)」の場合】

前回御請求金額	ご入金額	調整額	相殺額	繰越金額	当月売上額	消費税	その他実費	当月分請求額	今回御請求金額計
12,345	12,340	5	0	0	12,500	1,000	0	13,500	13,500



以上で請求書発行業務～入金業務までの  
流れの説明となります。

ドライブドアにはこれ以外にも多様な機  
能がありますので、是非お試しく下さい

# 改訂履歴

日付	内容
2014/08	初版としてリリース